



### **Description**

Les encadrements SÉRIE 200 fabriqués par Alumico Architectural inc., seront en conformité avec les caractéristiques suivantes :

Le système d'encadrement aura une largeur de 44,5mm (1 3/4") et une profondeur de 101,6mm (4") avec une ailette de 12,7mm (1/2") pour le vitrage simple et une ailette de 19mm (3/4") pour unité de vitrage scellée. Une parclose à vitrage de 12,7mm x 12,7mm (1/2" x 1/2") pour le vitrage simple ou une parclose de 12,7mm x 19mm (1/2" x 3/4") pour unité de vitrage scellée sera vissée du côté intérieur. Un ruban à vitrage fixé des deux côtés du verre assurera l'étanchéité.

Les joints seront assemblés avec précision. Les coupes seront droites et exemptes de bavures.

Les cadres seront assemblés au moyen de pièces de raccordement (joints mécaniques.)

Toutes les composantes d'aluminium seront faites de l'alliage 6063 de la trempe T5.

### **Finis**

Toutes les surfaces exposées seront traitées selon les options suivantes:

#### **a) Traitement anodique**

- Naturel n°100 : conforme à la norme AAM12C22A31/41
- Champagne n°101 : conforme à la norme AAM12C22A44
- Bronze pâle n°103 : conforme à la norme AAM12C22A44
- Bronze arch. n°106 : conforme à la norme AAM12C22A44
- Bronze foncé n°107 : conforme à la norme AAM12C22A44
- Noir n°109 : conforme à la norme AAM12C22A44

#### **b) Peinture**

L'aluminium devra subir un prétraitement en sept étapes et être recouvert d'un polyester T.G.I.C., rencontrant les normes suivantes:

- ALUMICOLOR 100 : conforme à la norme AAMA 603.8-92
- ALUMICOLOR 500 : conforme à la norme AAMA 605.2-92 et à la norme AAMA 2604-98

### **Installation**

Tous les systèmes d'encadrements SÉRIE 200 devront être installés par des techniciens qualifiés. Ceux-ci devront d'abord s'assurer que les ouvertures ont été préparées convenablement d'aplomb, d'équerre et de niveau. Tout le travail doit être exécuté en harmonie avec les travaux adjacents.

### **Garantie**

Les éléments des encadrements SÉRIE 200 sont garantis contre tout défaut des matériaux pour une période de un an à partir de l'acceptation des travaux.

### **Specifications**

200 SERIES framing systems manufactured by Alumico Architectural inc., will be in accordance with the following specifications:

The framing system shall have a face dimension of 44,5mm (1 3/4") and a depth of 101,6mm (4") with a 12,7mm (1/2") fin for single glazing or a 19mm (3/4") fin for sealed glass unit. Glass stops of 12,7mm x 12,7mm (1/2" x 1/2") for single glazing or 12,7mm x 19mm (1/2" x 3/4") for sealed glass unit shall be screwed on the inside. Glazing tape on the inner and outer surfaces of the glass shall seal its perimeter.

Joints shall be assembled precisely, cuts shall be true, free of burrs and rough edges.

Frames shall have mechanically joined corners, or be joined with a screw spline system.

All aluminum components shall be made of 6063 alloy with T-5 temper.

### **Finish**

All exposed surfaces shall be coated with one of the following options:

#### **a) Anodized:**

- Clear # 100: according to specification AAM12C22A31/41
- Champagne # 101: according to specification AAM12C22A44
- Light bronze # 103: according to specification AAM12C22A44
- Arch. bronze # 106: according to specification AAM12C22A44
- Dark bronze # 107: according to specification AAM12C22A44
- Black # 109: according to specification AAM12C22A44

#### **b) Paint:**

Aluminum shall undergo a 7 stage pretreatment and be covered with a T.G.I.C. polyester finish, and shall meet the following specifications :

- ALUMICOLOR 100: according to spec. AAMA 603.8-92
- ALUMICOLOR 500: according to spec. AAMA 605.2-92 and to spec. AAMA 2604-98



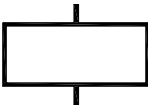

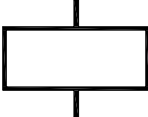
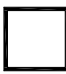
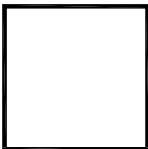




### **Installation**

All 200 SERIES systems shall be installed by experienced technicians in correctly prepared openings. They shall be set plumb, square and level in correct alignment with other work.

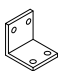
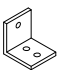
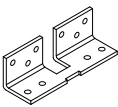
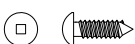

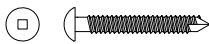

### **Warranty**

200 SERIES system components are guaranteed against defective materials for a one year period upon acceptance of work.

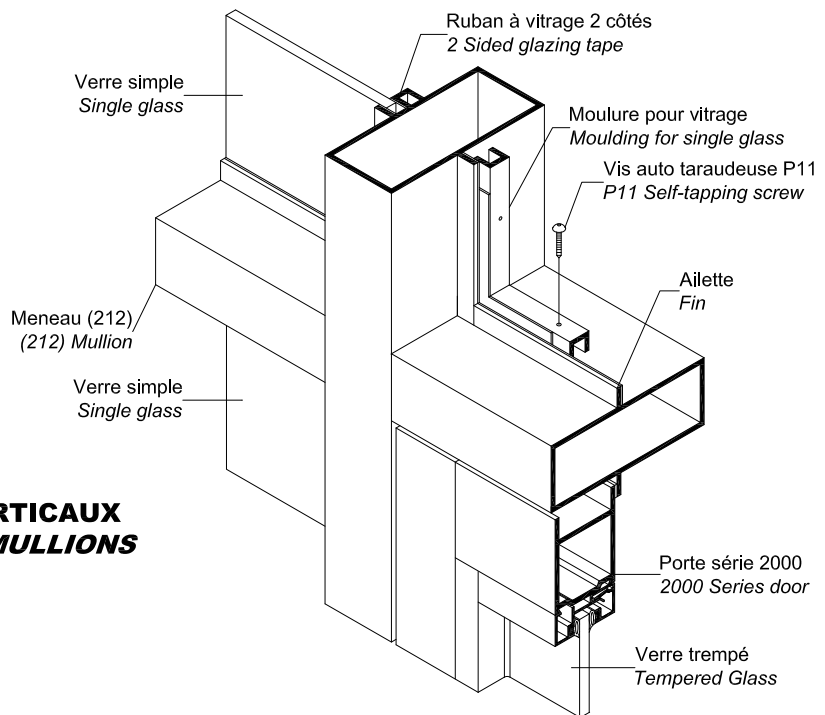
# ÉLÉMENTS DE CADRE - FRAME COMPONENTS

	Description	Numéro de pièce <i>Part number</i>	Longueur standard <i>Standard length</i>
	Tête, jambage ou meneau fermé sans ailette 44,5mm x 101,6mm ( 1 3/4" x 4" ) <i>Closed head, jamb or mullion without fin</i>	210	6,7 mètres/ <i>meters</i> 22 pieds / <i>feet</i>
	Tête ou jambage fermé à une ailette pour vitrage simple 44,5mm x 101,6mm ( 1 3/4" x 4" ) <i>One fin closed head or jamb for single glazing</i>	211	6,7 mètres/ <i>meters</i> 22 pieds / <i>feet</i>
	Meneau à deux ailettes pour vitrage simple 44,5mm x 101,6mm ( 1 3/4" x 4" ) <i>Two fin mullion for single glazing</i>	212	6,7 mètres/ <i>meters</i> 22 pieds / <i>feet</i>
	Tête ou jambage fermé à une ailette pour unité scellée 44,5mm x 101,6mm ( 1 3/4" x 4" ) <i>One fin closed head or jamb for sealed unit</i>	214	6,7 mètres/ <i>meters</i> 22 pieds / <i>feet</i>
	Meneau à deux ailettes pour unité scellée 44,5mm x 101,6mm ( 1 3/4" x 4" ) <i>Two fin mullion for sealed unit</i>	215	6,7 mètres/ <i>meters</i> 22 pieds / <i>feet</i>
	Tube fermé pour base 44,5mm x 44,5mm ( 1 3/4" x 1 3/4" ) <i>Closed tubing for base</i>	305	6,7 mètres/ <i>meters</i> 22 pieds / <i>feet</i>
	Tête, jambage ou meneau fermé sans ailette 101,6mm x 101,6mm ( 4" x 4" ) <i>Closed head or jamb without fin</i>	308	6,7 mètres/ <i>meters</i> 22 pieds / <i>feet</i>
	Moulure pour vitrage simple 12,7mm x 12,7mm ( 1/2" x 1/2" ) <i>Moulding for single glazing</i>	400	6,7 mètres/ <i>meters</i> 22 pieds / <i>feet</i>
	Moulure pour unité scellée 12,7mm x 19mm ( 1/2" x 3/4" ) <i>Moulding for sealed unit</i>	401	6,7 mètres/ <i>meters</i> 22 pieds / <i>feet</i>
	Cornière pour vitrage simple 12,7mm x 12,7mm ( 1/2" x 1/2" ) <i>Angle for single glazing</i>	500	6,7 mètres/ <i>meters</i> 22 pieds / <i>feet</i>
	Cornière pour unité scellée 12,7mm x 19mm ( 1/2" x 3/4" ) <i>Angle for sealed unit</i>	505	6,7 mètres/ <i>meters</i> 22 pieds / <i>feet</i>

Série **200** Series

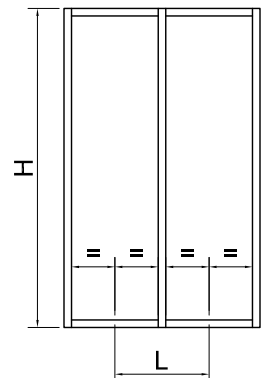
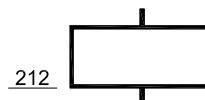
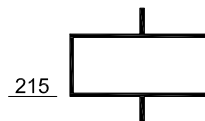
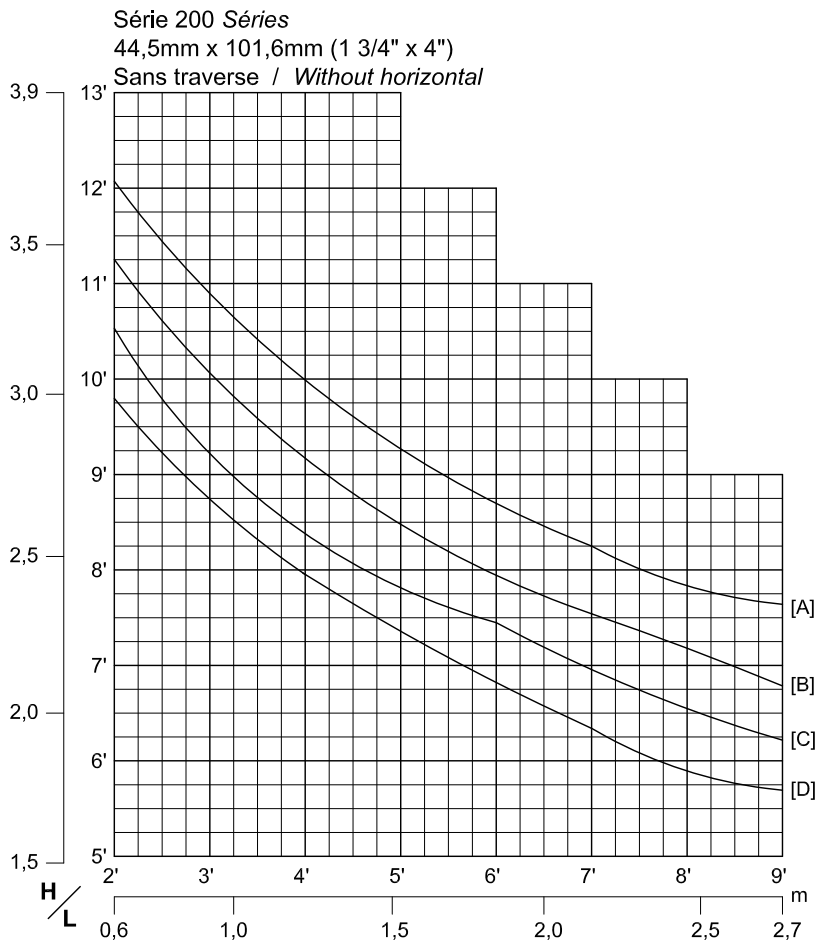
ÉLÉMENTS DE CADRE - <i>FRAME COMPONENTS</i>			
	Description	Numéro de pièce <i>Part number</i>	Longueur standard <i>Standard length</i>
	Attache pour seuil <i>Threshold bracket</i>	A103	
	Attache pour tubes 210-305 <i>Frame bracket for 210-305 tubings</i>	A270	
	Attache pour tubes 210-211-212-214-215 <i>Frame bracket for 210-211-212-214-215 tubings</i>	A271	
	Vis à tête ronde #10-1/2" plaquée zinc pour attache A271 <i>#10-1/2" Zinc plated R.H. screw for A271 bracket</i>	P1	
	Vis #10-16 x 5/8" à tête plate plaquée zinc pour attache au seuil A103 et pour assemblage du cadre <i>#10-16 x 5/8" Zinc plated flat head screw for A103 threshold bracket and frame assembly</i>	P2	
	Vis auto taraudeuse à tête ronde #8-1 1/2" plaquée zinc pour fixer moulures 400 et 401 <i>#8-1 1/2" Zinc plated self tapping R.H. screw for 400 and 401 moulding</i>	P11	
	Néoprène spongieux 4,7mm x 12,7mm (1/2" x 3/16") <i>Spongy neoprene</i>	V1062	15,2 mètres / rouleau 50 pieds / rouleau  15,2 meters / roll 50 feet / roll

## VUE ISOMÉTRIQUE ISOMETRIC VIEW



Série **200** Series

## CHARGE LIMITE DES MENEaux VERTICAUX LOAD LIMITATION FOR VERTICAL MULLIONS



[A] 15 lbs/pi² - psf (0,72kPa)	[B] 20 lbs/pi² - psf (0,96kPa)
[C] 25 lbs/pi² - psf (1,2kPa)	[D] 30 lbs/pi² - psf (1,44kPa)
[E] 35 lbs/pi² - psf (1,68kPa)	[F] 40 lbs/pi² - psf (1,93kPa)

Flèche maximale / Maximum deflection  
H/175 ou/ou 3/4" (19mm)

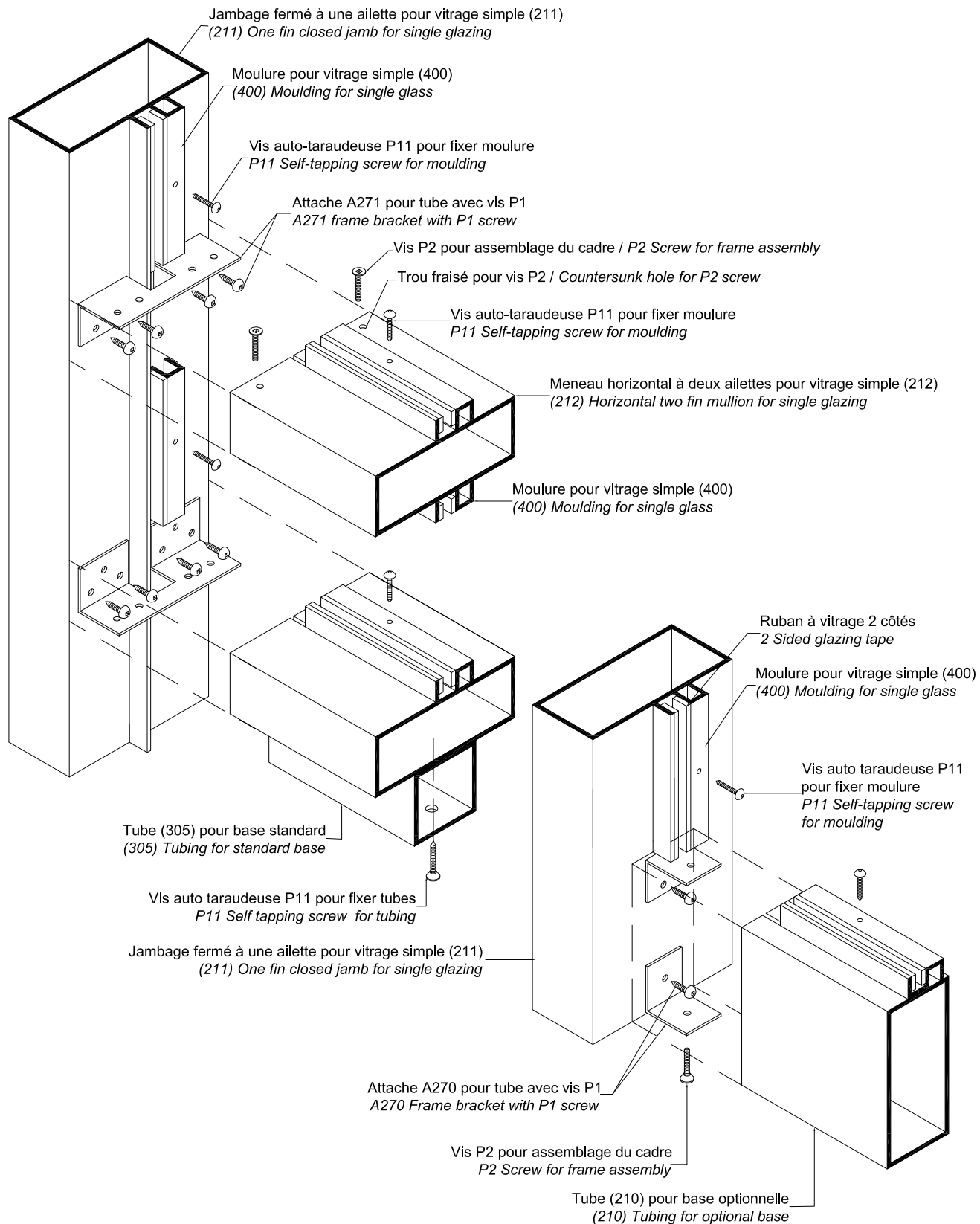
### Charge limite des meneaux verticaux / Load limitation for vertical mullions

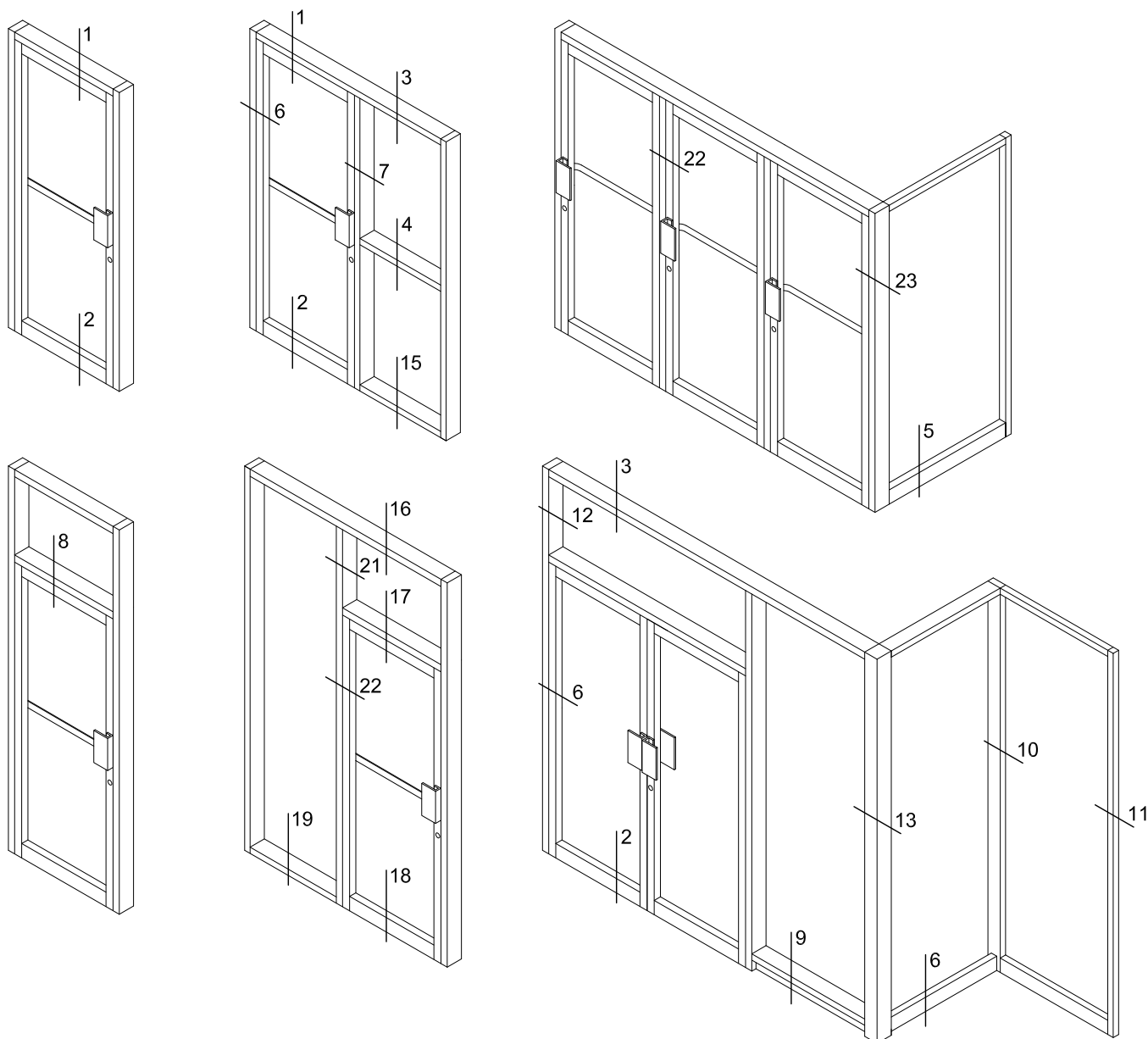
Les courbes tiennent compte du critère le plus restrictif, soit la flèche maximale ou la contrainte maximale.

The curves take into account the most restrictive criterion, i.e. the maximum deflection or the allowable stress.

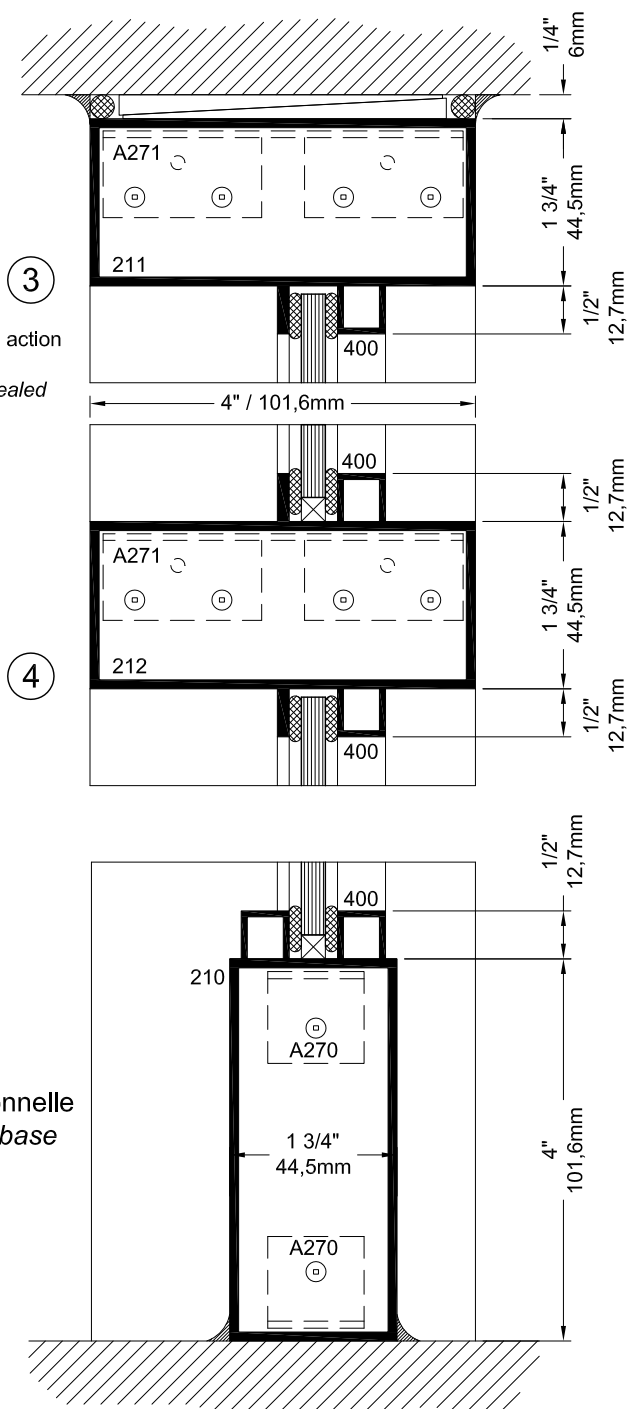
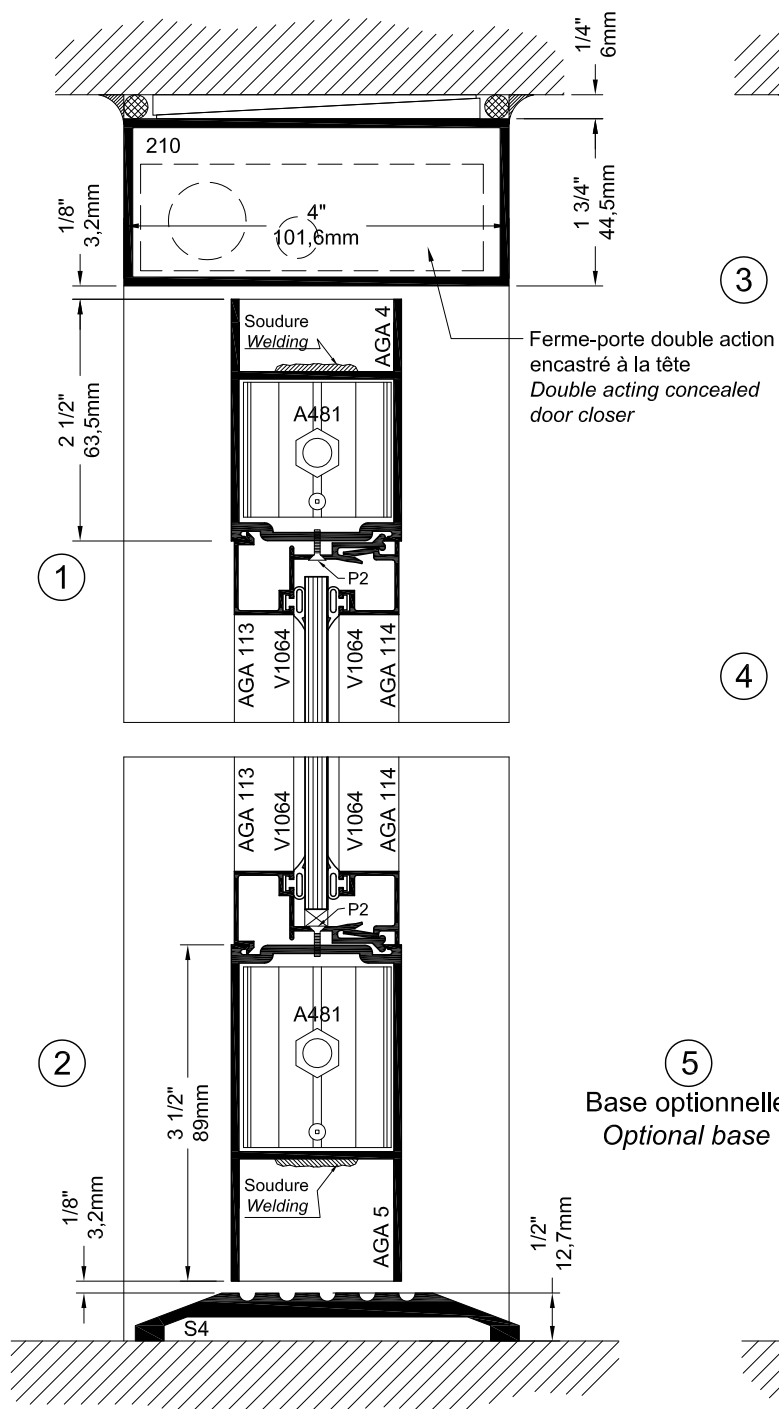
Calculs aux états limites (Ref. CNBC Partie 4) / Limit state design (Ref. CNBC Part 4).

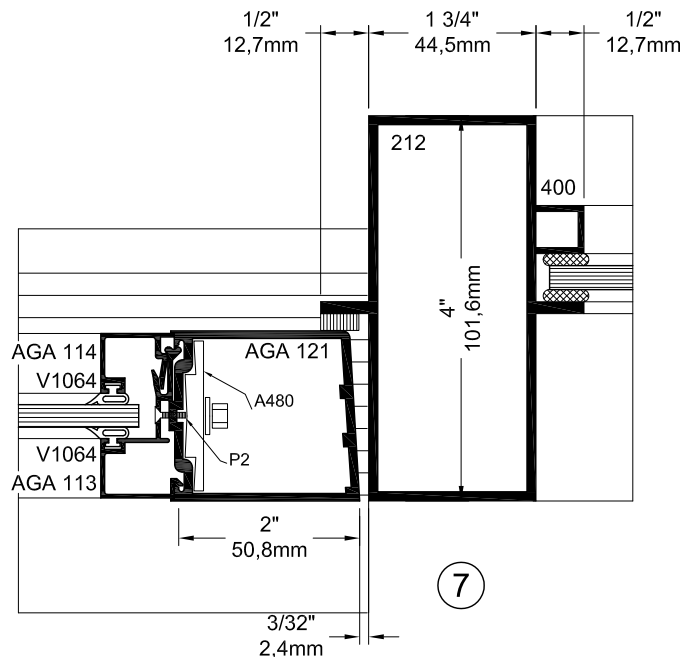
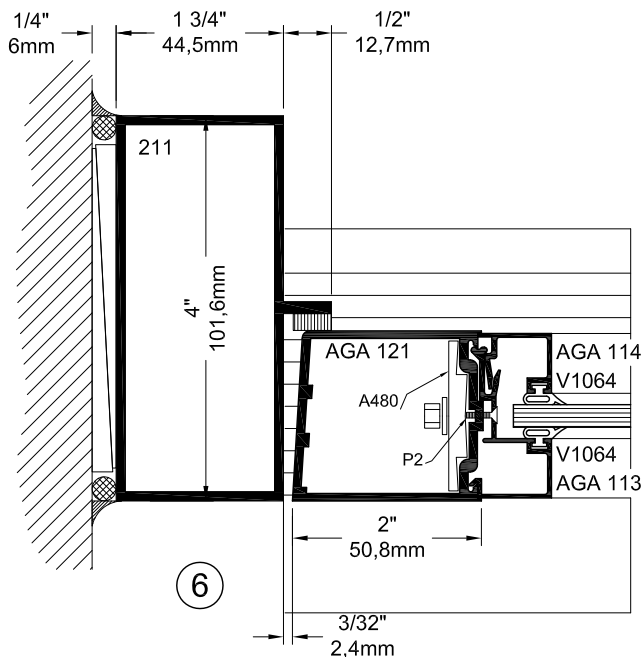
## ASSEMBLAGE TYPIQUE TYPICAL ASSEMBLY



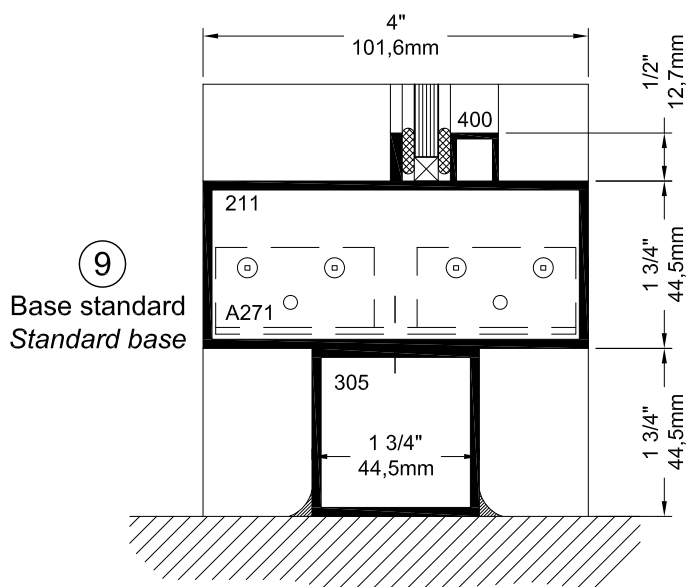
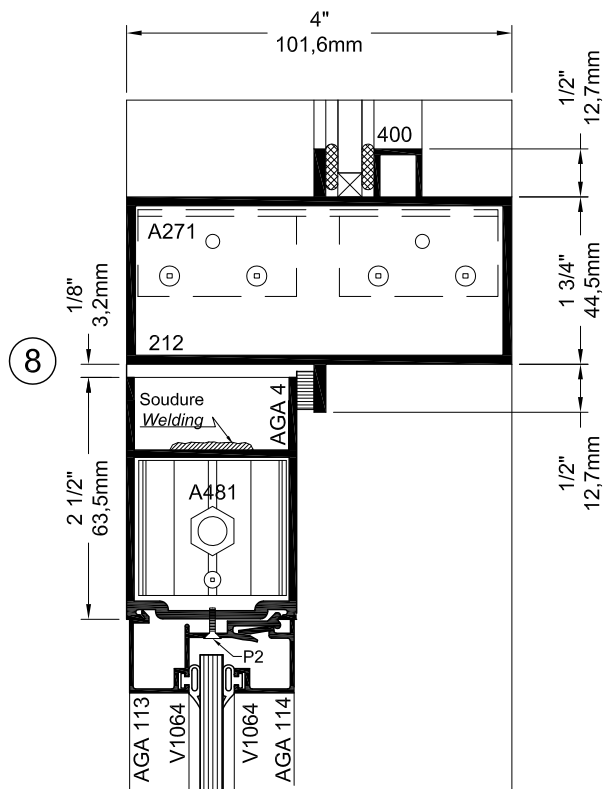


Série 200 Series	Verre simple / Single glass	Unité scellée / Sealed unit
Épaisseur du vitrage Glass thickness	1/4" 6,3mm	1" 25,4mm
Ruban à vitrage Glazing tape	3/16" x 1/2" 4,8mm x 12,7mm	3/16" x 1/2" 4,8mm x 12,7mm
Dimension du vitrage Glass sizes	Ouv. / O.S - 9,5mm (3/8")	Ouv. / O.S - 12,7mm (1/2")

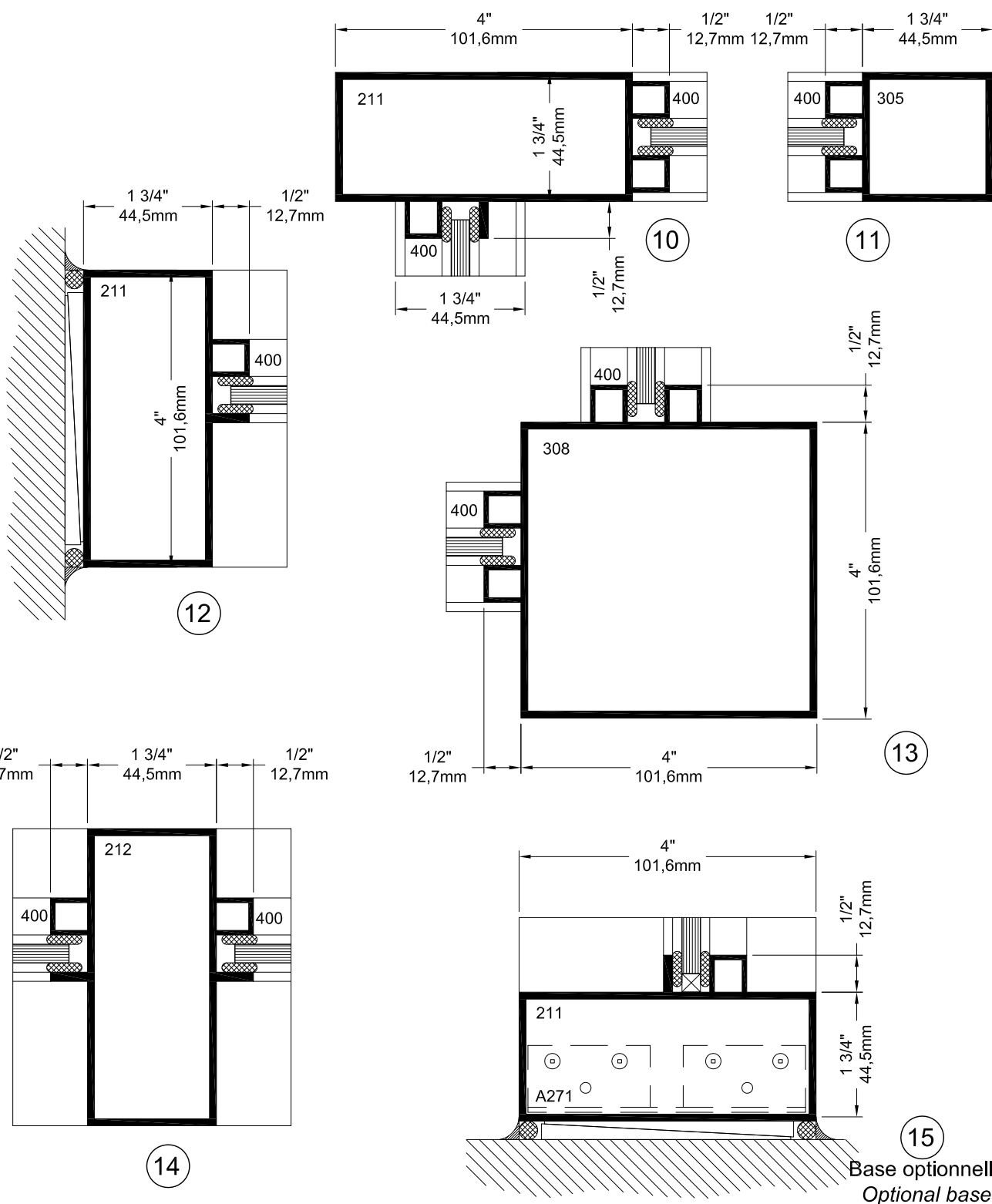


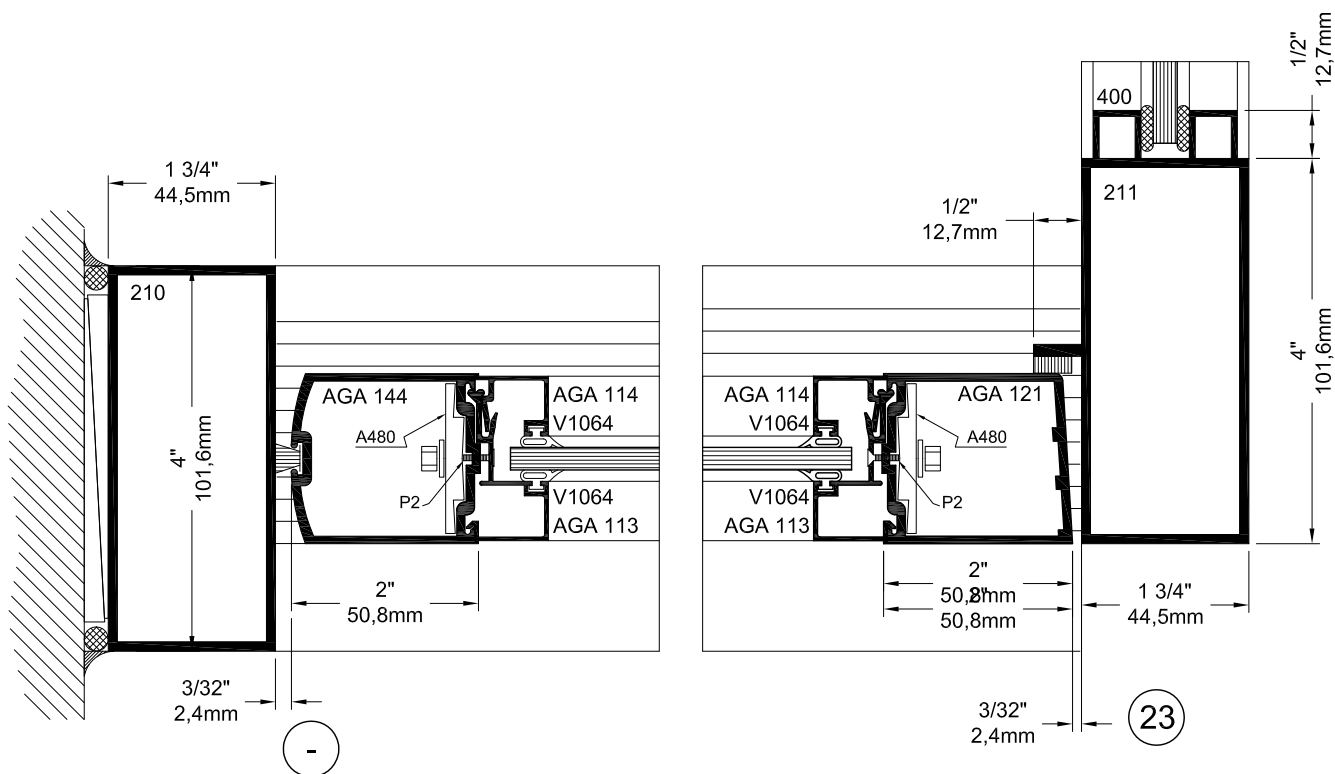
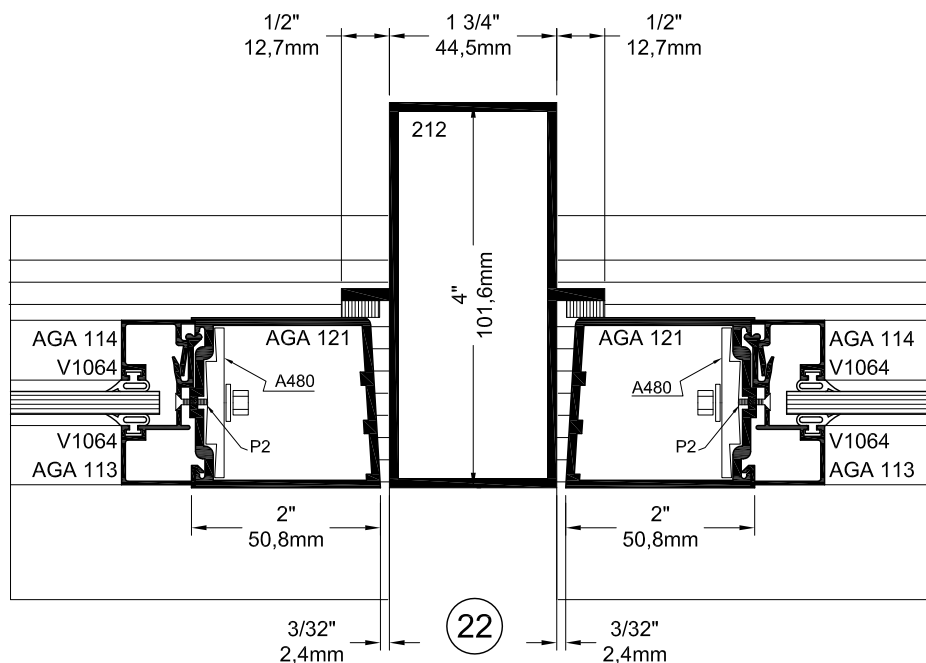


Série **200** Series









Détail porte à pivots centrés  
*Center pivot door detail*

